



*Hawaiian Mana*

ハワイのスピリチュアルと  
日本の科学が融合

ヘルスガード・パワー 【ハワイアンマナ】



日々さらされている電磁波  
虚脱感や疲労感の原因かもしれません

ハワイアンマナ（マナ＝エネルギー）は  
電磁波対応のアクセサリー

あなたを守ります



## 商品特徴



- 携帯電話やゲーム機・パソコンなどから発生する電磁波対応のペンダント
- 教職を経て、子供へ迫る危険を目の当たりにしてきた開発者が長い年月をかけて完成させたこだわりの商品
- ハワイの大地のエネルギー（マナ）を受けた『カーリーコア（木）』とハイテクノロジーによる『マナチップ（光エネルギー）』の融合により誕生
- 売上の一部をハワイ州の自然保護団体に提供し、コアの木の植林などの自然保護基金に役立てる





# ハワイアンマナとは？



## マナはエネルギー

「マナあふれる人」に幸運は寄ってくると言われています。

「ハワイに来ただけで、何だか癒される」とよく言われるのは、まさにこのマナの力なのです。マナというハワイ語を日本語に訳すのは難しいのですが、簡単にいえば、生命力とか、スピリチュアルなエネルギーといった意味でしょうか。ハワイアンは古来、「ものみなすべてにマナが宿る」と考えました。ハワイの美しい自然には、マナが宿っています。そしてハワイアンたちの心にも、マナが豊富にあふれています。だからこそ、ハワイは世界中の人に愛され、ハワイアンは心あたたまる民族なのです。「愛」という意味もあるマナは、神々からの贈り物です。強いマナを持っていれば心は強くなり、さまざまな困難に立ち向かえるようになります。

(朱実カウラオヒ著『ハワイアン・マナ 71の教え』より)



ハワイの植物はマナを感じさせます。いたるところから根を下ろす大木が存在しています。

## フラも『マナ』のスピリチュアル

フラは宗教儀式と緊密に結びついたものであり、パフと呼ばれるサメ皮の太鼓の伴奏で行われるダンスは、神に捧げられる最も神聖なものです。



エネルギーあふれる毎日を送ってほしい・・・  
そんな思いから『ハワイアンマナ』と名付けました





# ハワイアンマナが宿るコアウッド



## 神木『コアウッド』



ハワイ島のみで育つアカシアの一種『コアウッド』木目がとても美しいのが特徴です。今はワシントン条約で自然保護が定められています。古くなった倒木や、現地で認められている建材の余材、廃材は、貴重な『加工品素材』として活用されています。

コアウッドから  
1~2%しか取れない  
『カーリーコア』

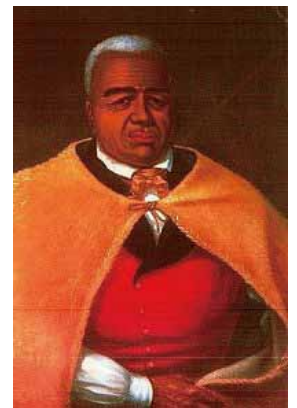


全体の  
1~2%

カーリーというのは、光の当たり方によって虎目石のように縞模様の木目が見えることを意味します。カーリーコアを使用したウクレレなどは、大変高額です。削ると、ココナツに似た甘い芳香があります。

## 王室でしか使えなかった貴重品

ハワイの神木、コアウッド。もっとも美しく、もっとも強いコアの木に惚れ込んだのが、キング・カメハメハ1世でした。コアの木で作る家具は、ハワイ王室でしか使うことが許されていませんでした。コアの木で作る家具などは、フラと同じ、ハワイの「歴史」と「文化」です。ハワイのスピリットそのものです。



カメハメハ1世



コアウッドの高級家具



カーリーコアを使用したウクレレ





## 内蔵『マナチップ』のパワー



ハワイのマナ（エネルギー）を科学的に解明し、  
出来上がった『マナチップ』



現代科学『光エネルギー（光の周波数）』を利用



ハワイでは『レインボー』は『ハワイアンマナ』のひとつとして受け止められてきました。

ハワイでは、毎日どこかで虹が見られます。ハワイ州のナンバープレートがレインボーデザインになっているほどです。



鮮やかな色を組み合わせたアロハシャツや、ムーニー。  
ハワイ現地の方は、色の組み合わせによって良好な生体反応を確保できることを自然に感じ取っていたのです。

レインボーは光エネルギーの分散です。周波数の違いによって7色あり、それぞれの周波数と生体反応について研究した結果、紫の周波数と生体反応には何らかの関係があることに気がきました。

日本でも昔から、病気の殿様が紫色の鉢巻きをしたり、高い位の僧が紫の衣を身につけていることはよく知られています。また大相撲の客席の座布団や、長寿のお祝いに贈る座布団も紫色です。

これは『疲れにくい』という伝統の知恵だとわかりました。



研究がすすみ、紫だけではなく、複数の周波数を微妙に組み合わせると、明らかに良好な生体反応が起こることを発見しました。



更に遠赤外線と生命活性の関係を追求しました。  
(物質論とエネルギー論の両面から追求)



**マナチップの誕生**





# ハワイアンマナの構造は？



Hawaiian Mana

## ハワイの大地から授かった聖なるパワー



自然物を遠赤外線処理などにより  
特殊加工したのがマナチップ

## 光のエネルギー (周波数) を解析した科学のパワー





# 電磁波は心身の虚脱 ハワイアンマナで解消



## 現代は電磁波の中での生活

爆発的な携帯電話の普及は、爆発的な数の電磁波の中で生活する可能性が生じます。

やっかいなことに、電磁波は直接目で見たり感じたりすることができません。



長時間のパソコンやゲームは  
心身の虚脱・・・  
自覚することはありませんか？



## 筋肉弛緩テストで確認！

(筋肉弛緩＝筋肉が弱くなる、筋肉がゆるむ)

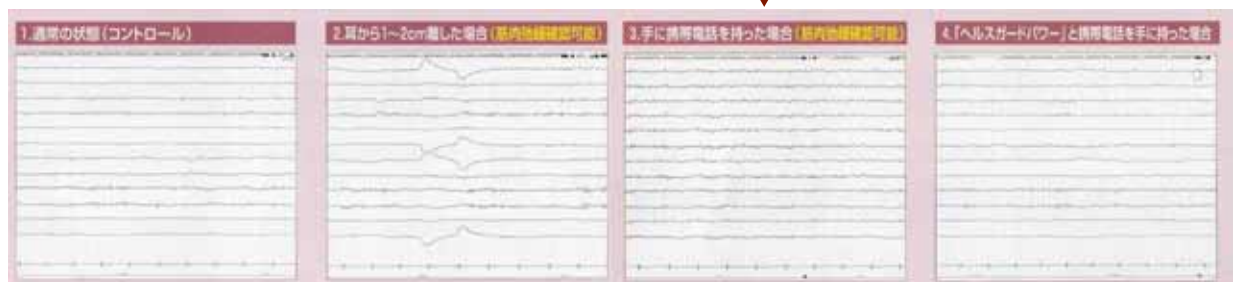
- 利き手と反対の手に電源を入れた携帯電話やゲーム機を持って、もう一方の手の力を測ってください。  
※親指と人差し指で作った輪に、誰かの親指と人差し指で作った輪をからませ、思い切り引っ張ってもらってください。  
筋肉が弛緩していると、自分の輪がほどけてしまいます。
- 同じように利き手と反対の手に『ハワイアンマナ』を持って実験してください。



自社実験では、携帯電話を持っている場合に筋肉弛緩がみられましたが、ハワイアンマナを持っている場合には、筋肉弛緩解消が確認されました。



## 脳波の測定



携帯電話を持った場合は脳波の乱れを確認  
ハワイアンマナを持った場合は通常の状態の脳波とほぼ同じ (4)



# 使い方



## このような方におすすめです

- 携帯電話を使用する人（特に持ち歩く人）
- パソコンを使用する人（特に長時間使用する人）
- ゲーム機を使用する人（特に子供の使用）
- 飛行機を利用する人
- 電車を利用する人（特に新幹線を利用する人）
- ハイブリッドカーに乗車する人（特に長距離運転）
- 合成樹脂の壁紙の部屋で生活する人
- 身体の近くで、電気製品を使用する人
- 発電モニターや、高圧線の近くで生活する人

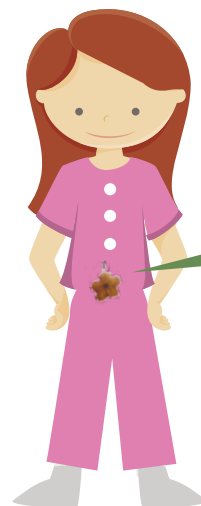


## お試しください

- ゴルフプレーをする人
- 長距離を走る人
- エアロビクスをする人
- その他スポーツをする人



普段使いの  
アクセサリとして



パジャマのゴムヒモに  
つけて就寝すると効果的





あなたの思いが届きます



## 売上の一部をコアの木の植林活動支援、 及び自然保護基金として寄付します。

コアの木は植林活動によって保護されています。  
ハワイ大学関係者、生物学者、各種環境団体、個人ボランティアなど多くの人達が  
コアの木の植林活動に参加しています。

あなたの思いが、ハワイに届きます。  
それが、あなた自身の『マナ』を、また豊富にするでしょう。



## ひとつひとつ魂を込め、丁寧に作り上げます。



カーリーコアの製品は、製材から加工まで一つ一つ丁寧に製造されていきます。専門の職人が、カーリー木目を大切に、ハワイアン・スピリットが魂として込められながらひとつひとつ丁寧に作り上げます。

「ハワイアンマナ」には、植林から製品完成までに関係した人達の魂が宿っているのです。





## 商品概要



Hawaiian Mana



ハワイの植物や動物などを  
モチーフとしたペンダント



電磁波対応だけではなく  
マナを高めたい方にもおすすめです。

15,000 円（税別）

お問い合わせは

有限会社 エラストマー・インターナショナル

TEL 06-6947-3042

e-mail [elastomer@k5.dion.ne.jp](mailto:elastomer@k5.dion.ne.jp)

